

Núm. 22 | 2009

Evolución del crecimiento de la demanda anual de farmacia: **León**

Sección elaborada por:



El líder en transacciones

902 115 765 www.farmaconsulting.es

La oficina de farmacia leonesa tiene más atractivo que el pasado año para los boticarios

Los boticarios de León, Madrid y Asturias, son los más interesados en invertir en esta provincia

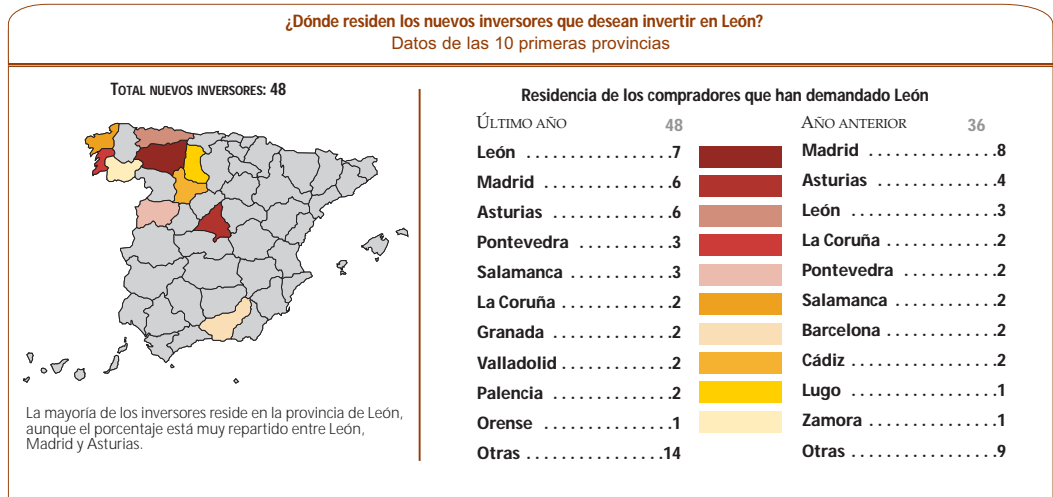
El interés de los boticarios por adquirir una oficina de farmacia en la provincia de León no se ha visto afectado por la crisis económica, ya que el número de solicitudes para abrir una nueva botica aumentó con respecto al año anterior. El número total de peticiones recibidas durante el último ejercicio ascendió de 36 a 48.

Según la residencia de los solicitantes, se observó que los propios farmacéuticos leoneses fueron los más interesados, con ocho peticiones. A continuación, aparecieron los madrileños y los asturianos, con seis solicitudes en cada caso.

Con respecto a los profesionales que poseen una oficina de farmacia y desean trasladarse a la provincia de León, el interés también creció. En concreto, se pasó de una única solicitud recibida el pasado año hasta las tres de este último, lo que pone de manifiesto el atractivo de la oficina de farmacia leonesa.

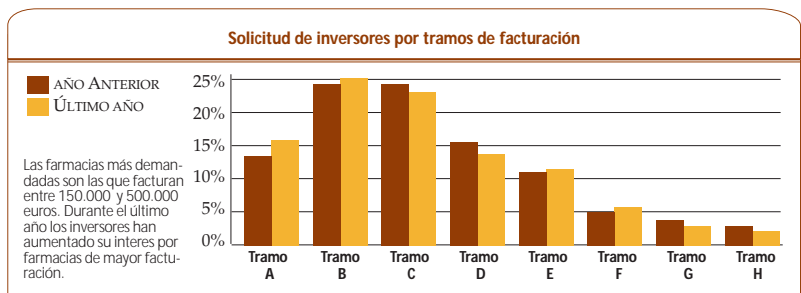
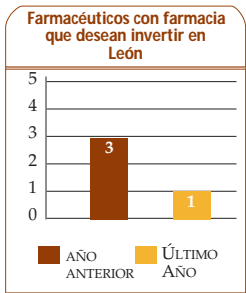
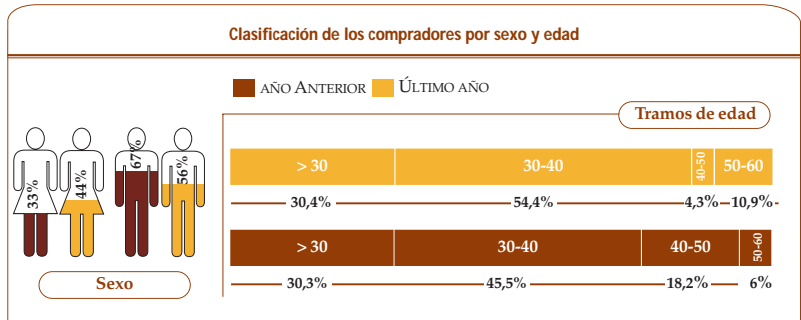
En cuanto al sexo del farmacéutico interesado en la apertura de una botica en León, destacó el aumento de las peticiones que llegaron por parte de las mujeres, ya que el porcentaje de solicitudes con respecto al total pasó del 33 al 44 por ciento en los últimos doce meses.

Asimismo, quedó reflejado un incremento del interés para los farmacéuticos de las franjas de



edad de entre 30 y 40 años, por un lado, y por otro, de los que se encuentran entre los 50 y 60 años. El descenso más llamativo se produjo en la franja de edad que va de los 40 a los 50 años.

Por otro lado, fueron las oficinas de farmacia de media-alta y baja facturación las que más demanda tuvieron en el último año, en detrimento de las boticas de facturación más alta, así como de las de un nivel de ventas medio-bajo.



La próxima semana, la evolución del crecimiento de demanda de la provincia de Lérida.

en el MUNDO



en ESPAÑA

APHAR Genéricos

Reddy Pharma Iberia, S.A.
T.L.F.: 91 638 85 48
C/ Chile, 10 oficina 203
28290 Las Matas - Madrid