

LA BOLSA DE LA FARMACIA Perfil de la demanda de Cuenca

Sólo el 3,78% de quienes demandan una farmacia en Cuenca reside en la provincia

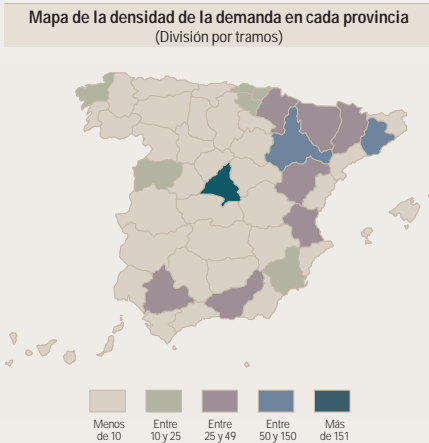
MUJER, ENTRE 30 Y 40 AÑOS, PERFIL PREDOMINANTE ENTRE LOS INVERSORES

La provincia de Cuenca es una de las que presenta una demanda más reducida procedente de su misma comunidad autónoma. El 32,73 por ciento de los farmacéuticos interesados en adquirir una oficina de farmacia en esta zona reside en Madrid, y el 11,60 por ciento en Valencia. En tercer lugar se sitúan los inversores procedentes de Granada (5,40 por ciento). Tan sólo el 3,78 por ciento de los posibles compradores vive en Cuenca, cifra muy similar a la de quienes tienen su

residencia en Albacete (3,42 por ciento). El perfil más típico de los demandantes es el de una mujer de entre 30 y 40 años, y una aplastante mayoría de inversores analiza más de 20 oficinas de farmacia antes de decidirse por comprar. Al igual que ocurre en la mayoría de las provincias, las farmacias más solicitadas son aquellas que se encuentran en un nivel de facturación inferior a un millón de euros.

Datos facilitados por:
Farmaconsulting Transacciones

Localización de la demanda para Cuenca



El mapa representa la provincia de residencia y la densidad de los compradores que demandan oficina de farmacia en Cuenca. Más del 96% reside fuera.

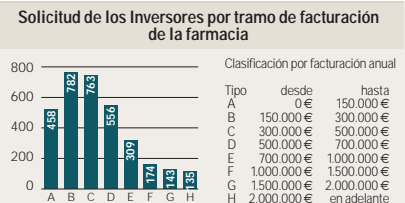
Farmacias demandadas en cada provincia
(Datos de las 16 provincias que más demandan)

Madrid	364	32,73%
Valencia	129	11,60%
Granada	60	5,40%
Cuenca	42	3,78%
Albacete	38	3,42%
Sevilla	36	3,24%
Barcelona	34	3,06%
Toledo	27	2,43%
Guadalajara	26	2,34%
Ciudad Real	23	2,07%
Alicante	20	1,80%
Zaragoza	19	1,71%
Jaén	19	1,71%
Salamanca	18	1,62%
Murcia	18	1,62%
La Coruña	16	1,44%
Otros	223	20,05%

96,2%

Sector de la oficina de farmacia en la provincia de Cuenca

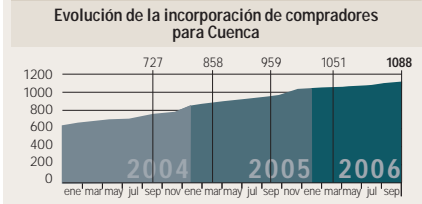
	Oficinas de farmacia	178
	Farmacéuticos en oficina de farmacia	230
	Población residente en la provincia	207.974
	Ratio de habitantes por farmacia	1.130
05	Oficinas abiertas durante el año 2005	0
06	Oficinas abiertas durante el año 2006	0



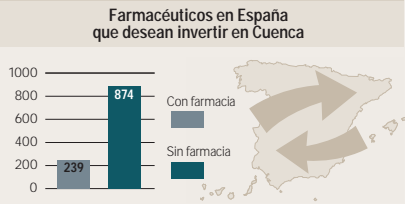
Las farmacias con el mayor nivel de demanda se encuentran en un volumen de facturación inferior a 1 millón €, aunque los tramos superiores tampoco tienen un interés despreciable.



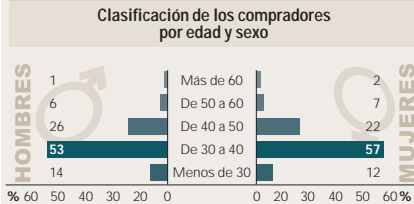
Un comprador analiza en España una media de 22,7 farmacias antes de tomar una decisión. Farmaconsulting ha preparado a 885 personas que analizaron más de 20 farmacias de Cuenca.



La incorporación de nuevos compradores interesados en Cuenca ha sido constante durante los tres últimos años.



De los posibles inversores, hay 239 que ya tienen financiación, ya que poseen farmacia. El resto (874) la consiguen a través de las entidades financieras que colaboran con Farmaconsulting.



Mujer entre 30 y 40 años, perfil más habitual de los farmacéuticos que buscan una oficina de farmacia en Cuenca.

La próxima semana, la demanda de la provincia de Asturias.

www.farmaconsulting.es

Club de la Farmacia

Un club pensado por profesionales para profesionales

patrocina la sección "La Bolsa de la Farmacia"

Formación

Información

Materiales de apoyo